



Mon ami Tom

Entoure ce qui te semble différent chez Tom.



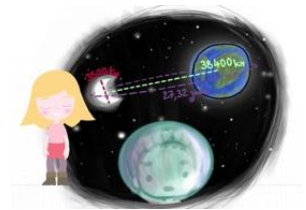
Il ne va pas vers les autres enfants dans la cour.

Il est très fort en mathématiques. Il calcule très vite !



Il ne répond pas quand Louise le questionne.

Il semble tout connaître sur la Lune et il peut dire toutes ses connaissances.



Il ne supporte pas quand il y a trop de bruit.

Il lui arrive de se mordre.



Entoure ces images extraites de la vidéo. (Suite)



Avec Tom, il ne faut jamais changer les règles.

Il adore la piscine où il se sent comme un poisson dans l'eau.



Il est peu autonome. Il a du mal à s'habiller seul.

Il a un AVS pour l'aider et l'accompagner.



Il comprend mieux avec des images.

Il a des amis à l'école.



Réflexion personnelle...